



# GUIDE DE COMPÉTITION



## Challenge France BMX

Zone Interrégionale Sud-Ouest

02 mai 2026

Anglet (Nouvelle Aquitaine)

## CHALLENGE FRANCE BMX SUD-OUEST 2ème manche - Anglet (Nouvelle Aquitaine)



### COMPÉTITION

Engagements	3
Règlementation	4
Accueil des pilotes	5
Programme sportif & Récompenses	6

### INFOS PRATIQUES

Accès / Plan	7
Plan du site	8
Infos grand public	9
Hébergements	10
Fiche de réservation – Espace tentes	11
Fiche de réservation - Camping	12
Contacts	13
Partenaires	14

## ENGAGEMENTS

### PROCÉDURE

Les engagements doivent être effectués par les clubs sur Internet à partir du site de la FFC suivant la procédure habituelle des engagements en ligne :

<http://maj.ffc.fr/majepreuves/index.asp>

**La clôture des engagements est fixée au Jeudi 23 avril à 22h00.**

Le désengagement doit être signalé au correspondant régional.

Les annulations avec remboursement seront acceptées uniquement jusqu'au **lundi 27 avril à 23h59**.

En cas de problème et pour toutes communications, veuillez contacter :

[engagements.bmxracing@ffc.fr](mailto:engagements.bmxracing@ffc.fr)

### MONTANT DES ENGAGEMENTS

- ▶ **25,00 € par pilote et par course**



## RÈGLEMENTATION

### RÈGLEMENT DE L'ÉPREUVE

Le Challenge France BMX est inscrit au calendrier FFC. La **règlementation de la Fédération Française de Cyclisme** y sera donc appliquée (cf. Titre 06 et Note aux Clubs de BMX 2026).

### CLASSEMENTS

Le Challenge France BMX compte pour le CPP Challenge France conformément à la Note aux Clubs BMX Racing Saison 2026

Un classement des clubs est réalisé sur les 2 meilleurs pilotes de chaque catégorie de chaque club. À la suite de ce classement les 5 premiers clubs de chaque zone sont qualifiés pour définir :

- ▶ Sur le TFBMX : le meilleur club formateur,
- ▶ Sur le Championnat de France / Challenge National : le meilleur club de France

### DEROULEMENT DES COURSES

Les courses se dérouleront en format « Last Chance » pour toutes les catégories dans lesquelles 13 pilotes ou plus ont été validés lors de la confirmation des partants. Pour la première manche la répartition sera aléatoire. La participation au 1<sup>er</sup> Tour est obligatoire pour poursuivre la compétition.

À l'issue du 1<sup>er</sup> Tour (Round 1) s'il y a de 13 à 16 pilotes seuls les 2 premiers sont qualifiés pour les phases finales, s'il y a 17 pilotes ou

plus, les 4 premiers sont qualifiés pour les phases qualifications de l'épreuve. À l'issue de la Last Chance (Round 2) s'il y a de 13 à 16 pilotes seul les 2 premiers sont qualifiés pour les phases finales, s'il y a 17 pilotes ou plus, les 2 premiers sont qualifiés pour les phases qualifications de l'épreuve. Le pilote choisi sa place sur la grille selon son ordre sur la feuille de race. Catégories de 4 à 8 Pilotes: 3 Manches Catégories de 9 à 12 Pilotes: 3 Manches + Finale (Titre VI BMX Racing Chapitre 1 § 6 6.2.041)

### PLAQUES

Chaque BMX devra être équipé, en plus de la plaque frontale, d'une plaque d'identification latérale non fournie qui sera fixée sur le cadre. Cette plaque servira pour le contrôle des arrivées à l'aide de la photo-finish.

Voir réglementation sur les plaques latérales Titre VI BMX Racing § 6.2.009.

### PANEL DES COMMISSAIRES

<b>Président du Jury</b>	CHAUMELLE Jean-François
<b>Adjoint PDJ</b>	SAGORIN RIERA Marie-Laurence
<b>Adjoint Prégrille</b>	MARTIN Audrey
<b>Adjoint Starter</b>	VAYSSE Jérôme
<b>Adjoint Départ</b>	BLANDIN Linda
<b>Adjoint Arrivée</b>	SAN PEDRO Isabelle
<b>Administrateur</b>	SAINT PAUL Alain
<b>Administrateur adj.</b>	SOUCAZE Ghislaine



## INSCRIPTIONS

### CONFIRMATIONS

Un point d'accueil sera à votre sur site

- ▶ Remise des dossiers pilotes
- ▶ Remise des badges organisation, arbitres et officiels

Il permettra de :

- ▶ **Recevoir les pilotes ou leur responsable** afin de leur procurer toutes les informations nécessaires quant au déroulement des épreuves, des essais, aux installations de camping, etc.
- ▶ **Confirmer les inscriptions**, remettre des pastilles d'essais, attribuer des badges pour les officiels.

Les pastilles ne seront remises qu'aux pilotes et/ou le représentant du club sur présentation de leur licence de l'année en cours (droits d'engagements réglés).

### HORAIRES D'OUVERTURE

- ▶ **Vendredi** : 16h00 à 18h00
- ▶ **Samedi** : 07h30 à 18h00

En dehors de ces horaires, toute information sera à demander au point caisse à l'entrée principale.

## CATÉGORIES

### LISTE DES CATÉGORIES

Retrouvez ci-dessous la liste des catégories pour le Challenge France

CHALLENGE FRANCE	
20 POUCES	CRUISER – 24 POUCES
U9 Fille	Cruiser U15 Fille
U9 Garçon	Cruiser U15 Garçon
U11 Fille	Cruiser U17 Fille
U11 Garçon	Cruiser U17 Garçon
U13 Fille	Cruiser Femme 17/29
U13 Garçon	Cruiser Femme 30 +
U15 Fille	Cruiser Homme 17/24
U15 Garçon	Cruiser Homme 25/29
U17 Fille	Cruiser Homme 30/39
U17 Garçon	Cruiser Homme 40/44
Femme 17/24	Cruiser Homme 45 +
Femme 25 +	
Homme 17/24	
Homme 25/29	
Homme 30 +	

## COMPÉTITIONS

### DÉFINITION DES BLOCS

- ▶ **Bloc 1** : Cruisers
- ▶ **Bloc 2** : U9 F/G, U11 F/G, U13 F/G
- ▶ **Bloc 3** : U15 F/G, U17 F/G
- ▶ **Bloc 4** : Femme 17/24 et 25 +, Homme 17/24, 25/29 et 30

## PROGRAMME SPORTIF

### COURSES

Samedi 2 mai 2026	
<b>Matin (08h00)</b>	
Essais	Blocs 1 & 2
LCQ et manches qualificatives	Blocs 1 & 2
Phases finales	Blocs 1 & 2
Récompenses	Blocs 1 & 2
<b>Après-Midi</b>	
Essais	Blocs 3 & 4
Compétitions	Blocs 3 & 4
Récompenses	Blocs 3 & 4

*\* Sous réserve de modifications. Les horaires peuvent être adaptés en fonction du nombre d'engagés dans chaque catégorie.*

## RÉCOMPENSES

### TROPHEES

Les **trophées** seront remis aux trois premiers pilotes de chaque catégorie sur le podium lors de la cérémonie protocolaire en présence des personnalités locales et FFC.

Les 8 premiers pilotes de chaque catégorie en 20 pouces et cruisers seront récompensés.

Un système de tickets prévu par l'organisateur à l'arrivée des finales permettra de donner les récompenses aux autres pilotes (4ème à 8ème) hors cérémonie protocolaire à l'accueil.

## ACCÈS AU SITE

### TRANSPORTS

#### EN VOITURE :

(Un fléchage sera installé à proximité du site)

#### Depuis Bordeaux :

Prendre l'autoroute A63 en direction de Bayonne. Prendre la sortie 5 « Bayonne Sud / Anglet / Biarritz ». Suivre ensuite la direction Anglet, puis rue de Juzan.

#### Depuis Toulouse :

Prendre l'autoroute A64 en direction de Bayonne. À hauteur de Briscous, rejoindre l'A63 en direction de Bayonne / Biarritz. Prendre la sortie 5 « Bayonne Sud / Anglet / Biarritz ». Suivre ensuite la direction Anglet, puis rue de Juzan.

#### EN TRAIN :

Gare de Bayonne  
Gare de Biarritz

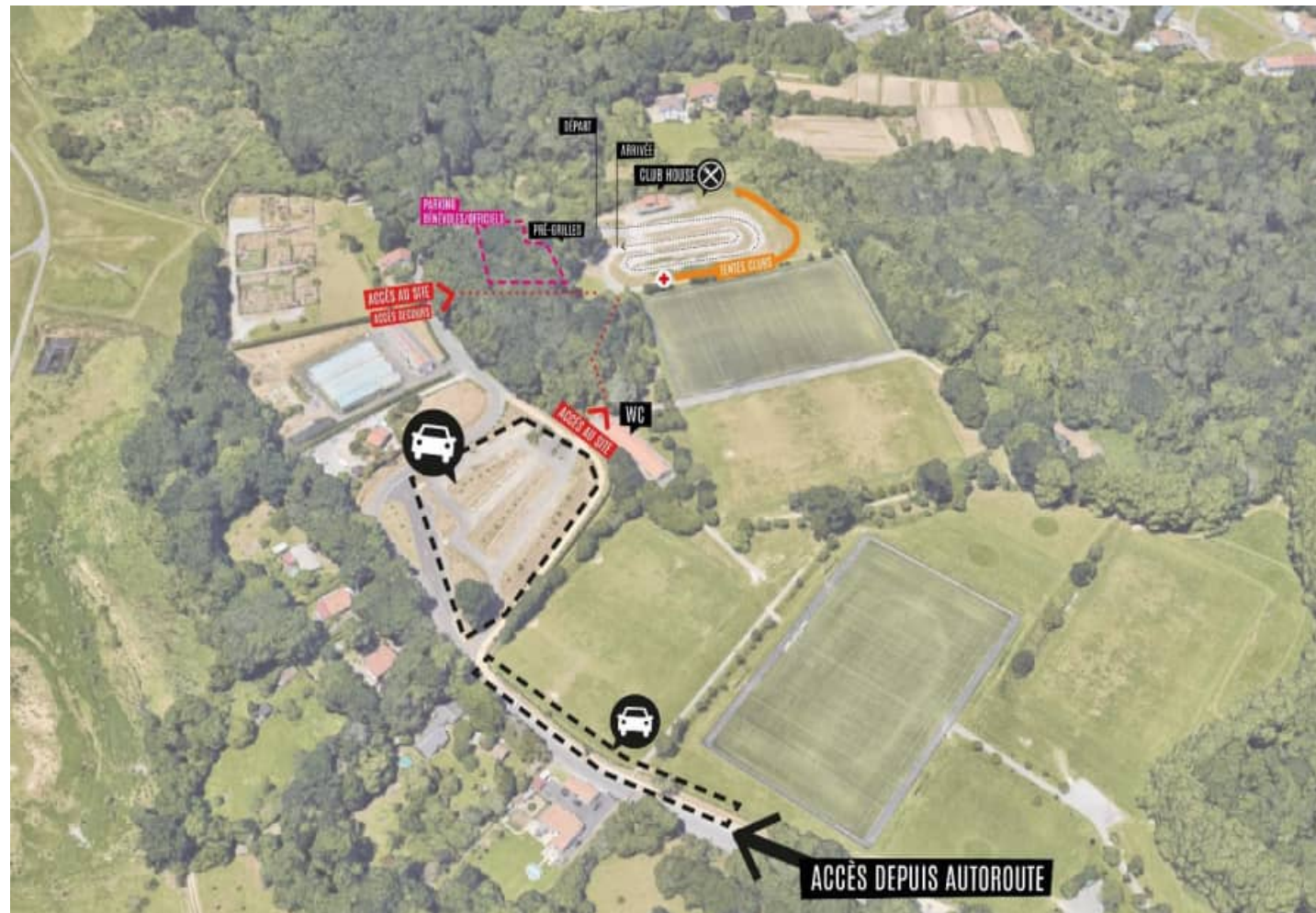
## LIEU DE L'ÉPREUVE

Terrain de BMX d'Anglet  
5 Rue de Juzan  
64600 Anglet

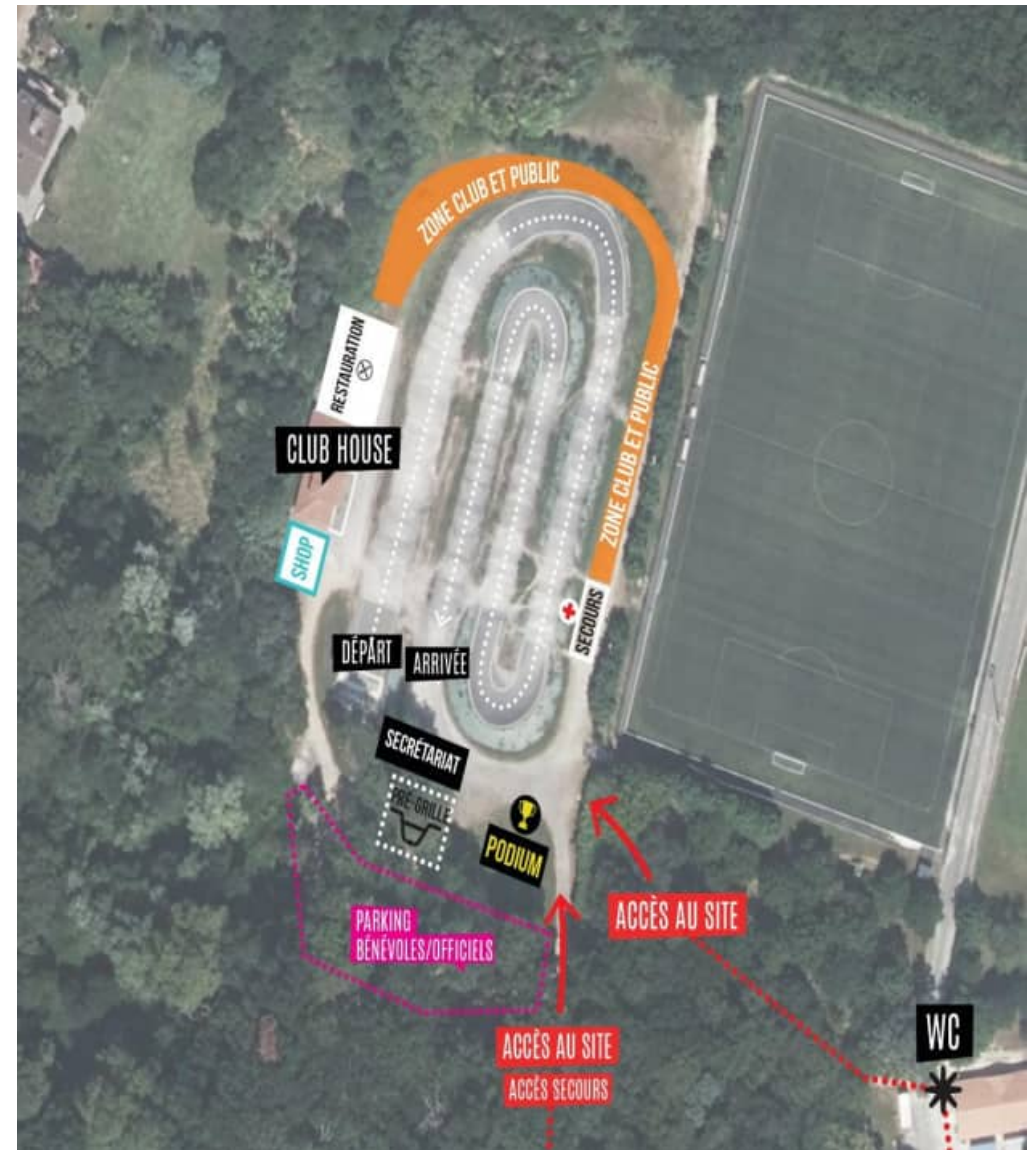
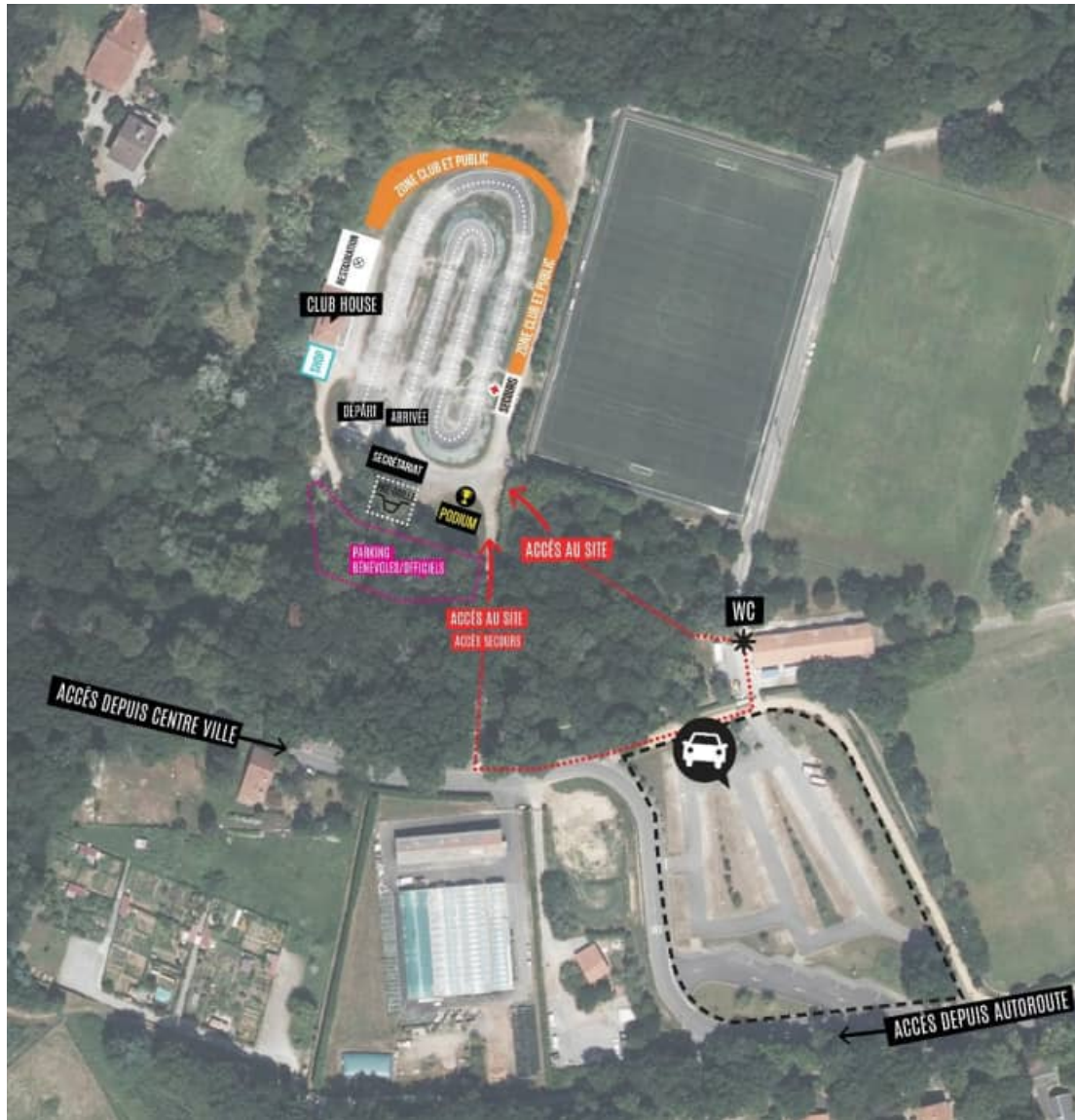
#### Coordonnées GPS

Latitude (décimal) 43.47276  
Longitude (décimal) -1.50648

## PLAN D'ACCÈS



## PLAN DETAILLE



## PARKINGS

### EMPLACEMENTS

Plusieurs zones de parking sont situées à proximité du site.

### CARAVANING

Un terrain situé à côté de la piste pourra recevoir les campings cars et les caravanes. Mais il ne comportera ni point d'eau, ni électricité. Nous vous demandons de respecter la propreté des lieux.

## ACCÈS PUBLIC

### SÉCURITÉ

La surveillance sera assurée par des bénévoles.

Le club ne pourra pas être reconnu responsable des vols ou dégradations qui pourront être commis sur le parking, la piste ou le camping.

### ANIMATIONS

Vous trouverez autour de la piste des vendeurs de vélos, accessoires, gadgets, vêtements, etc.

### RESTAURATION SUR PLACE

Un service de restauration et buvette sera tenu par les bénévoles du club qui feront le maximum pour vous satisfaire.

### DIVERS

Durant votre séjour, nous vous demandons de respecter les consignes de stationnement, des déchets, du recyclage et de la citoyenneté...

Tout sera mis en œuvre, pour que votre séjour se déroule dans les meilleures conditions afin que vous gardiez un bon souvenir...

## HÉBERGEMENTS

### LISTE DES HEBERGEMENTS

#### 1. IBIS BUDGET BIARRITZ ANGLET

70 avenue d'Espagne – Anglet

50–70€ / nuit

Très bon rapport qualité/prix

#### 2. QUICK PALACE ANGLET

2 avenue de Cambo – Anglet

45–60€ / nuit

L'un des moins chers du secteur

#### 3. IBIS BIARRITZ ANGLET AÉROPORT

Boulevard Marcel Dassault – Anglet

60–80€ / nuit

Confort supérieur (3\*)



## PROCÉDURE

### TARIFS

Une zone sera réservée aux camping-cars près de la piste :

#### **GRATUIT**

**Attention** : Pas de raccordement électrique. Les camping-cars ne pourront pas vidanger sur le site.

Des toilettes extérieures seront mises à dispositions en proximité de la piste.

La réservation prendra effet à réception de votre fiche.

Nous vous demandons de respecter la propreté des lieux.

## FICHE DE RÉSERVATION ESPACE CARAVANING

**AUCUNE RESERVATION N'EST POSSIBLE.**

**MERCI D'UTILISER UNIQUEMENT LES EMPLACEMENTS PREVUS A CET EFFET ET D'OPTIMISER AU MAXIMUM L'OCCUPATION DE L'ESPACE.**

**IL EST DEMANDE DE RESPECTER STRICTEMENT LES ZONES DE STATIONNEMENT VEHICULES.**

**UNE PERSONNE SERA PRESENTE SUR SITE AFIN DE FAIRE RESPECTER CES CONSIGNES.**



## CONTACTS ORGANISATEURS

Terrain de BMX d'Anglet  
5 Rue de Juzan  
64600 Anglet  
E-mail : [info@bmxanglet.com](mailto:info@bmxanglet.com)

**Pierre GJURASEVIC** (le président)  
Tél : 06.83.68.56.86  
E-mail : [info@bmxanglet.com](mailto:info@bmxanglet.com)

## PARTENAIRES INSTITUTIONNELS



## PARTENAIRES OFFICIELS



LA FROMAGERIE  
DU PAYS BASQUE



Macaye





## **ADJOINT AU RESPONSABLE DES EPREUVES BMX RACING**

**Alexis FOUCAUD**

a.foucaud@ffc.fr

06 86 78 18 65

Vélodrome National de Saint-Quentin-en-Yvelines

1, rue Laurent Fignon

78180 Montigny le Bretonneux

<http://www.ffc.fr>