



GUIDE DE COMPÉTITION



COUPE DE FRANCE BMX

Championnat de France des DN & EA BMX

10 & 11 septembre 2022

Frontignan (Occitanie)



COUPE DE FRANCE BMX

7eme et 8eme manches : FRONTIGNAN (OCCI)

COMPÉTITION

Engagements & Règlementation	3
Accueil des pilotes	4
Programme sportif	5
Récompenses / Dotations	6

INFOS PRATIQUES

Accès / Plan	7
Plan du site	9
Infos grand public	10
Hébergements	11
Espace tentes DN, EA, comités & clubs	12
Espace camping	13
Contacts	14
Partenaires	15

ENGAGEMENTS

PROCÉDURE

Les engagements doivent être effectués par les clubs sur Internet à partir du site de la FFC suivant la procédure habituelle des engagements en ligne :

<http://maj.ffc.fr/majepreuves/index.asp>

La **clôture des engagements** est fixée au **jeudi 1^{er} septembre à 22h00**.

Le désengagement doit être signalé au correspondant régional.

Les annulations avec remboursement seront acceptées uniquement jusqu'au **lundi 5 septembre 23h59**

Seuls les pilotes nationaux 2022 sont autorisés à courir.

MONTANT DES ENGAGEMENTS

- ▶ **Coupe de France Challenge** : **19 € par pilote** et par course
- ▶ **Coupe de France Championnat** : **27 € par pilote** et par course

RÉGLEMENTATION

CLASSEMENT PAR POINTS (CPP)

La Coupe de France compte pour le CPP National pour les catégories concernées (cf. Note aux Clubs de BMX 2022).

CHAMPIONNAT DE FRANCE DES DN&EA

La Coupe de France de BMX compte pour le Championnat de France des équipes de Divisions Nationales de BMX 1 & 2 et des Equipes Avenir.

RÈGLEMENT DE L'ÉPREUVE

La Coupe de France BMX est régie par le règlement FFC BMX 2022 dont voici quelques extraits :

- ▶ Les **numéros de pilotes** dans le dos du maillot sont seulement autorisés pour les pilotes ayant un numéro internationale Elite UCI.
- ▶ Les **maillots avec zip intégral** sont interdits.
- ▶ Les **pédales automatiques** sont autorisées à partir de la catégorie Minime (pilotes nés en 2009 et avant).

Les pilotes devront utiliser leur numéro de plaque tel qu'il est mentionné sur la LRP 2022 : <https://www.ffc.fr/discipline/bmx-race/reglements-listes-officielles/>

PLAQUES

Chaque BMX devra être équipé, en plus de la plaque frontale, d'une **plaque d'identification latérale** fournie par la FFC et qui sera fixée sur le cadre. Cette plaque servira pour le contrôle des arrivées à l'aide de la photo-finish.

Tout coureur dont le vélo ne sera pas équipé de **plaque fournie** se verra refuser le départ et cela dès les essais.

COMMISSAIRES

PANEL DES COMMISSAIRES

Président du Jury : Michel LECHAIGNE

Adjoint PDJ : Jerome VAYSSE

Adjoint Pré-Grille : Lionel LAFRAGUETA

Adjoint Starter : Thierry HENNY

Adjoint Départ : Isabelle SAN PEDRO

Adjoint Arrivée : Virginie ROUSSEAU



INSCRIPTIONS

CONFIRMATIONS

Un point d'accueil sera à votre disposition au local proche des tentes DN Equipe Avenir et Comité.

Il permettra de :

- ▶ **Recevoir les coureurs ou leur responsable** afin de leur procurer toutes les informations nécessaires quant au déroulement des épreuves, des essais, aux installations de camping, etc.
- ▶ **Confirmer les inscriptions**, remettre les plaques, attribuer des badges pour les officiels.

Les enveloppes ne seront remises qu'aux pilotes sur présentation de leur licence de l'année en cours (droits d'engagements réglés).

HORAIRES D'OUVERTURE

- ▶ **Vendredi** : 17h00 à 21h00

En dehors de ces horaires et le dimanche matin, il sera possible aux pilotes de venir récupérer leur enveloppe au niveau de l'entrée de la piste à la tente caisse.

CATÉGORIES

LISTE DES CATÉGORIES

Retrouvez ci-dessous la liste des catégories pour le Challenge et le Championnat :

COUPE DE FRANCE	
CHALLENGE	CHAMPIONNAT
Minime Fille	Junior Femme
Minime Garçon	Junior Homme
Cadette	Élite Femme
Cadet	Élite Homme
Femme 17+	
Homme 17/24	
Homme 25/29	
Homme 30+	

COMPÉTITIONS

DÉFINITION DES BLOCS

- ▶ **Bloc 1** : Minime G/F
- ▶ **Bloc 2** : Femme 17+, Homme 17/24
- ▶ **Bloc 3** : Homme 25/29, Homme 30+
- ▶ **Bloc 4** : Cadet G/F
- ▶ **Bloc 5** : Junior F/H, Élite F/H

PROGRAMME SPORTIF

COURSES DU SAMEDI

SAMEDI 10 SEPTEMBRE 2022*	
Matin	
Essais	Bloc 1
Essais	Bloc 2
Essais	Bloc 3
3 manches	Blocs 1 / 2 / 3
Phases finales	Blocs 1 / 2 / 3
Récompenses	Blocs 1 / 2 / 3
Après-Midi	
Essais	Bloc 4
Essais	Bloc 5
3 manches	Blocs 4 / 5
Phases finales	Blocs 4 / 5
Récompenses	Blocs 4 / 5

COURSES DU DIMANCHE

DIMANCHE 11 SEPTEMBRE 2022*	
Matin	
Warm Up	Bloc 1
Warm Up	Bloc 2
Warm Up	Bloc 3
3 manches	Blocs 1 / 2 / 3
Phases finales	Blocs 1 / 2 / 3
Récompenses	Blocs 1 / 2 / 3
Après-Midi	
Warm Up	Bloc 4
Warm Up	Bloc 5
3 manches	Blocs 4 / 5
Phases finales	Blocs 4 / 5
Récompenses	Blocs 4 / 5

**Sous réserve de modifications. Les horaires peuvent être adaptés en fonction du nombre d'engagés dans chaque catégorie.*



RÉCOMPENSES

COUPES ET PRIX

Les **coupes** et **prix** seront remis aux trois premiers pilotes de chaque catégorie sur le podium lors de la cérémonie protocolaire en présence des personnalités FFC.

Dans toutes les catégories, seuls les 3 premiers seront récompensés.

TOTAL DES PRIX

Le **total des prix** de la Coupe de France est de **11.200 €**.

CLASSEMENT GÉNÉRAL DE LA COUPE DE FRANCE

Des prix sont remis aux 3 premiers pilotes du classement général de la Coupe de France pour les catégories Championnat. La remise se déroulera sur le podium à l'issue de la 10^{ème} manche à Besançon, le 9 octobre 2022.

Pour les pilotes des catégories Challenge, une remise de lots Kenny© aura également lieu sur le podium à l'issue de la 10^{ème} manche à Besançon.



GRILLE DES PRIX

TABLEAUX RÉCAPITULATIFS

	ÉLITE HOMME	ÉLITE FEMME	JUNIOR HOMME	JUNIOR FEMME
CLASSEMENT GENERAL				
1	1500 €	1500 €	800 €	800 €
2	1000 €	1000 €	400 €	400 €
3	500 €	500 €	200 €	200 €

	ÉLITE HOMME	ÉLITE FEMME	JUNIOR HOMME	JUNIOR FEMME
PRIX/COURSE				
FINALISTES				
1	1000 €	1000 €	250 €	250 €
2	600 €	600 €	150 €	150 €
3	400 €	400 €	50 €	50 €
4	100 €	100 €	/	/
5	100 €	100 €	/	/
6	50 €	50 €	/	/
7	50 €	50 €	/	/
8	50 €	50 €	/	/

ACCÈS AU SITE

TRANSPORTS

Depuis Toulouse/Perpignan sortie A9 n°33 Sète. Prendre la D610 direction Sète. Puis prendre la D612 direction Frontignan

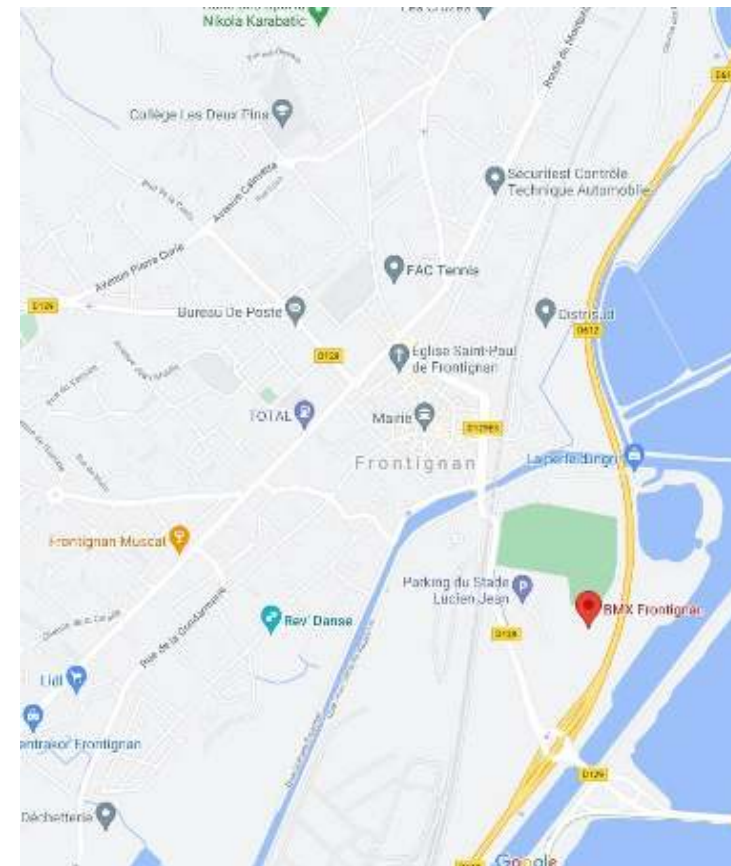
Depuis Lyonsortie A9 n°33 Sète. Prendre la D610 direction Sète. Puis prendre la D612 direction Frontignan

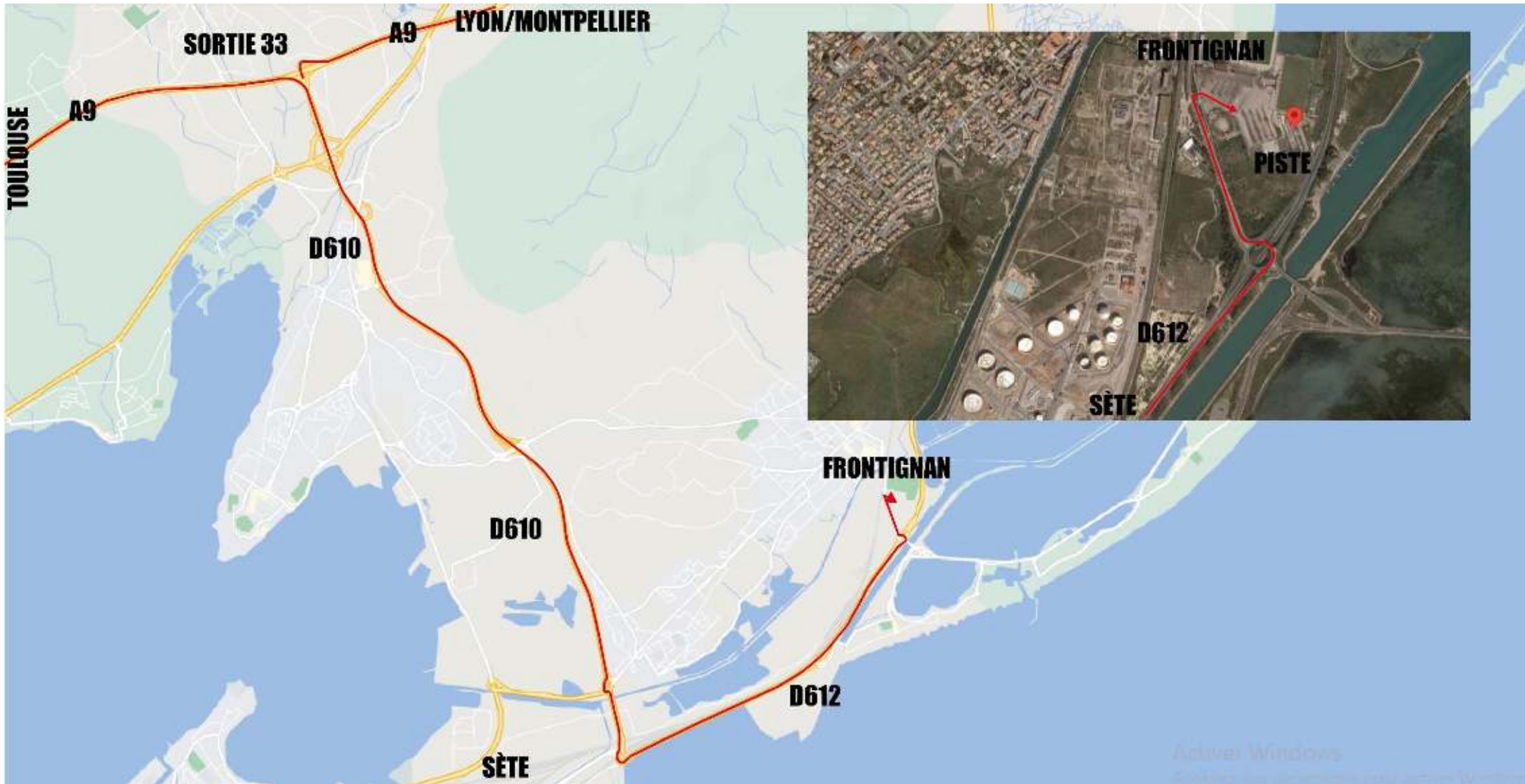
LIEU DE L'ÉPREUVE

BMX CLUB FRONTIGNAN

Avenue du 91eme Régiment d'Infanterie,
34110 Frontignan

PLAN D'ACCES





PLAN DÉTAILLÉ



PARKINGS

EMPLACEMENTS

Un parking **public** est situé à proximité de la piste (places limitées).

CARAVANING

Le caravanning est autorisé dans les campings prévus à cet effet et au tarif forfaitaire de 20€ (voir fiche de réservation ci-après).

SÉCURITÉ

L'application du **plan VIGIPIRATE** nous impose des conditions d'accès très particulières (palpations, ouverture des sacs). Nous vous demandons de réserver un accueil chaleureux aux agents de sécurité et de faire preuve de patience.

ACCÈS PUBLIC

VILLAGE ET ANIMATIONS

Un village sera en place sur le site avec la présence de divers exposants.

RESTAURATION SUR PLACE

Tout au long de la compétition, vous trouverez sur place un espace de restauration et de buvettes proposant diverses variétés culinaires.

LIVE STREAMING

Un live streaming sera réalisé et pourra être suivi directement à partir du site Internet de la FFC.



HÉBERGEMENTS

LISTE DES HÉBERGEMENTS

HOTEL POINT BLEU

ZA la peyrade
Rue Auguste Rodin
34110 Frontignan

TEL : +33 (0)4 67 48 00 07
Email: hotelpointbleu@orange.fr
Site web: www.hotelpointbleu.com

ALTEA CAMPING

1 route des aresquiers
34110 Vic la gardiole

Tel: +33(0)4 67 78 14 09
Site web: www.alteacamping.com

PROCÉDURE

Un espace équipe DN, EA et Clubs/Comités pour les tentes pilotes sera mis en place. L'emplacement sera soumis à réservation préalable au tarif de :

- ▶ **DN1** (gratuit) : 27m²
- ▶ **DN2** (gratuit) : 18m²
- ▶ **EA***(gratuit) : 9m²
- ▶ **Comités Régionaux** (gratuit) : 18m²
- ▶ **Clubs : 100€ (9m²)**
- ▶ **Autres : 150€ (9m²)**

*les EA peuvent louer 9m² supplémentaires au tarif club

Précision :

- ▶ des bracelets donnant accès à la zone chef d'équipe seront uniquement fournis aux responsables DN, EA, aux responsables régionaux et aux coachs référencés par la FFC.
- ▶ les véhicules et remorques DN& EA auront un parking à proximité de leur emplacement.
- ▶ Renseignements : bc.frontignan@gmail.com

Les horaires pour l'installation seront les suivantes :

- ▶ **Vendredi** : 16h00 - 21h00
- ▶ **Samedi** : 07h30 - 10h00

FICHE DE RÉSERVATION*

EA, COMITES REGIONAUX, CLUBS OU AUTRES

Structure :

COMITE REGIONAL CLUB EQUIPE AVENIR AUTRE

Nom de la structure :

Coordonnées :

Nom : Prénom :

Tel : E-mail (obligatoire)* :

Adresse :

Je réserve (veuillez remplir) :

- COMITE REGIONAL 1 emplacement (18m²) EQUIPE AVENIR // 9m² supplémentaires = 100 €
- CLUB emplacement(s) de 9m² = €
- AUTRE emplacement(s) de 9m² = €

Réservation sur le site avec paiement sécurisé via le lien ci-dessous :

[Coupe de France - FRONTIGNAN \(34\) \(Barnum\) - BMX Club Frontignan \(bmx-frontignan.com\)](http://Coupe de France - FRONTIGNAN (34) (Barnum) - BMX Club Frontignan (bmx-frontignan.com))

OU

Réservation par envoi postal avec cheque à :

Julien MONTURIOL - 20 route de Montpellier - lot 6 - 34110 Frontignan

Fiche réservation à envoyer **IMPERATIVEMENT avant le 04 Septembre accompagnée du règlement par voie postale ou par mail bc.frontignan@gmail.com**

Attention : la réservation prend effet à réception du règlement.

uniquement les Clubs et Comités et autre. Les emplacements DN et EA sont automatiquement prévus.

PROCÉDURE

TARIFS

Une zone est réservée au caravanning (camping-car ou caravane). À proximité immédiate de la piste au prix forfaitaire de **20 € (quel que soit le nombre de jours)**.

Chaque emplacement sera **délimité**. La réservation prendra effet à réception du règlement.

Le camping sera accessible pour vous installer à partir du **vendredi 09 Septembre de 16h00 à 22h00** puis le **samedi matin de 08h00 à 12h00**. Le départ sera obligatoire le dimanche 11 septembre au soir.

ZONES COMMUNES

Les personnes qui souhaitent être **placées ensemble** doivent impérativement le signaler en le mentionnant sur le bulletin de réservation. Tous les bulletins et règlements doivent alors être retournés sous le même pli/mail. Les réservations seront attribuées dans la limite des places disponibles.

FICHE DE RÉSERVATION

ESPACE CARAVANING

Responsable :

Nom : Prénom :

Tel : E-mail (obligatoire)* :

Adresse :
.....

Immatriculation du véhicule :
.....

Je réserve (cocher une case) :

- | | |
|-----------------------------------|---------------------------------|
| <input type="radio"/> Camping-Car | emplacement(s) x 20 € = € |
| <input type="radio"/> Caravane | emplacement(s) x 20 € = € |
| <input type="radio"/> Tente | emplacement(s) x 20 € = € |

Réservation sur le site avec paiement sécurisé via le lien ci-dessous :

[Coupe de France - FRONTIGNAN \(34\) \(camping-car\) - BMX Club Frontignan \(bmx-frontignan.com\)](http://Coupe de France - FRONTIGNAN (34) (camping-car) - BMX Club Frontignan (bmx-frontignan.com))

OU

Réservation par envoi postal avec cheque à :

Julien MONTURIOL - 20 route de Montpellier - lot 6 - 34110 Frontignan

Renseignements : bc.frontignan@gmail.com

Fiche réservation à envoyer **IMPERATIVEMENT avant le 04 Septembre accompagnée du règlement par voie postale ou par mail bc.frontignan@gmail.com**

Attention : la réservation prend effet à réception du règlement.



CONTACTS

ORGANISATION

PIERRE Sébastien

Tél : +33(0)6 33 30 30 15

bc.frontignan@gmail.com

 @ffcofficiel

 @ffcyclisme

 @FFCyclisme

 Fédération Française de Cyclisme

Web : www.ffc.fr

Web : www.bmx-frontignan.com





RESPONSABLE DES EPREUVES BMX RACING

Jonathan NOYANT
j.noyant@ffc.fr
+33.(0)1.81.88.09.36

Vélodrome National de Saint-Quentin-en-Yvelines
1, rue Laurent Fignon
78180 Montigny le Bretonneux
<http://www.ffc.fr>